

产品特点

NFX-ID系列结合最优良表面反射特性和TracePro®光学设计的成果为客户提供了柔和的照明效果。此系列能满足用户对无眩光、高显色性、高品质并舒适的照明要求。通过Nanoflex® 郎伯反色面的特性，NFX-ID系列灯具能减少灯具的光源损耗，提高灯具效率并同时扩大照明范围，是办公室、学校、医院、接待区、会议室和走廊等普通照明应用的最佳选择。NFX-ID系列灯具能完全符合全球如ASHRAE, USGBC, IESNA等的绿色建筑认证所需的最高照明标准。

光学设计

此灯具系列反射系统利用了95%反色率的郎伯反射面，提供了全方位的均匀照明效果，为照明空间提供了更均衡、低眩光、高显色性的照明环境，并降低照明能耗。

电气设备

NFX-ID系列灯具适合用于高效的T5光管和功率因素大于0.95的高频电子镇流器。

注意: 有关光源和整流器的参数请参考供应商的产品手册。

产品结构

此系列灯具的结构是配合了坚固耐用的聚酯粉末涂层的金属外壳及Nanoflex®反射面制成。有各种尺寸可供选择(请参阅背页说明)。灯具可嵌入式安装或单独悬挂。

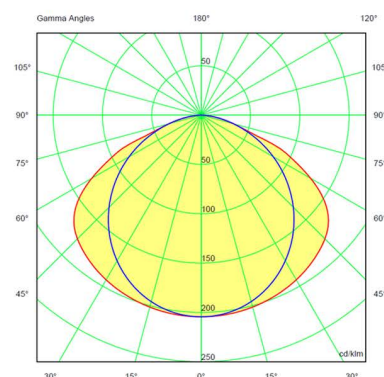
技术认证

光学表面

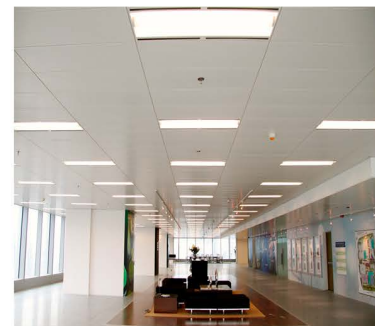
- 符合朗伯反射光学规律标准
- 反射材料通过香港环保标签验证及符合欧盟RoHS及REACH标准
- 符合日本建筑材料标准
- 符合英国防火安全标准476 的第6和第7部分

结构和电器配置

- NFX-ID系列灯具取得CCC证书、CE证书、CB证书



NFX-ID 600 Polar Diagram



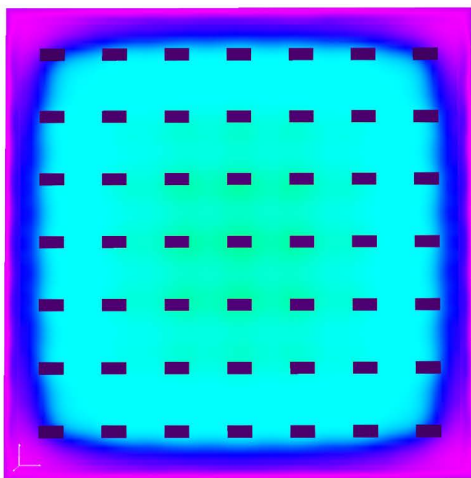
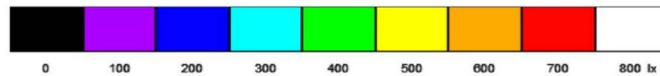
NFX-ID系列 嵌入式间接照明灯具

Nanoflex®

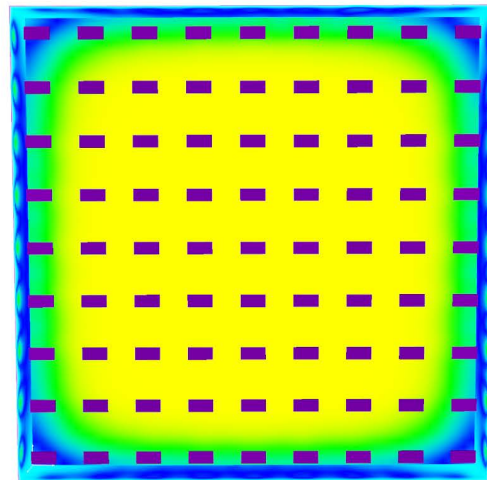
General Specification (1)

	Light source (2)	Length (mm)	Width (mm)	Height (mm)	L.O.R.
NFX-ID-300 Series	T5 or LED (3)	585-600, 1185-1200	285-300	75-100	60% min.
NFX-ID-400 Series			385-400		
NFX-ID-600 Series			585-600		

- (1) 可以按照客户要求制作
- (2) 光源和驱动器请参见Philips 或 Osram 规格
- (3) LED 模组是根据Zhaga LED联盟标准
- (4) 可选用控制及日光传感器
- (5) 可选择风槽



模擬結果
500M2用49套燈具
照度達至300lux



模擬結果
500M2用81套燈具
照度達至500lux

型號： NFX-ID 系列, 嵌入式间接照明盆
工作平面高度水平： 0.80M
安裝天花板水平： 2.8M

DIALux

500M2 面積	300 Lux 模擬結果				500 Lux 模擬結果				
	照度	照明功率密度	工作平面均匀度	眩光率	照度	照明功率密度	工作平面均匀度	眩光率	
Measured Area	Units	Lux	W/M2	-	-	Lux	W/M2	-	-
ID-612-2 2x 28W Indirect Lum.		357	6	0.81	<19	528	9.9	0.93	<19

